

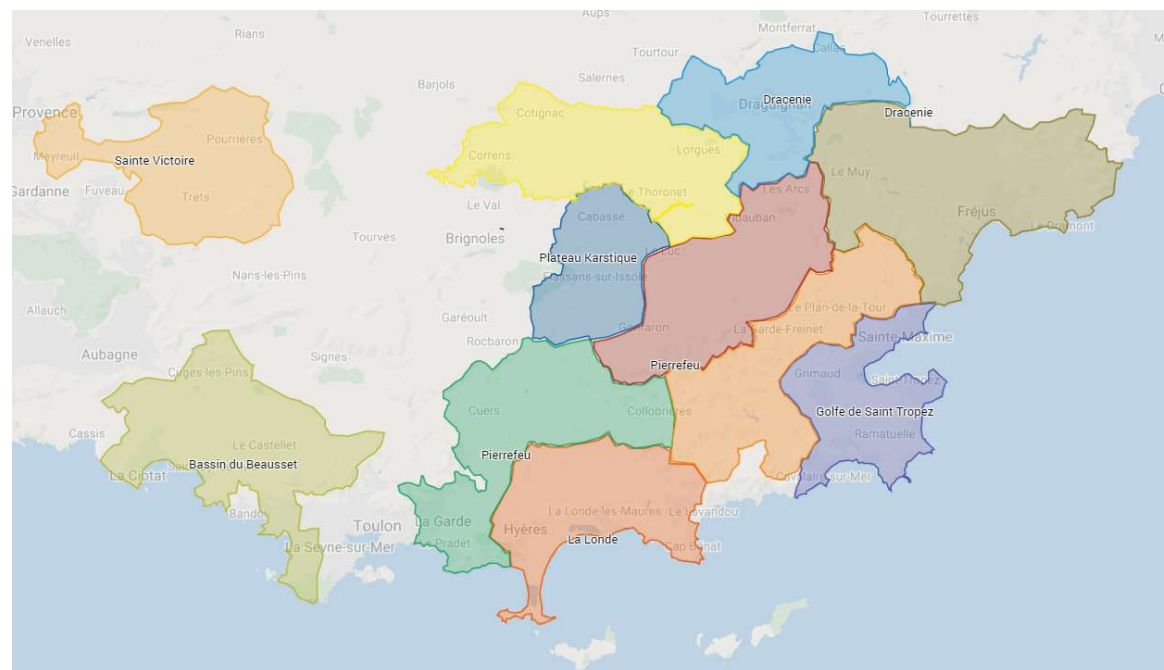
CÔTES DE PROVENCE
SYNDICAT DES VINS

ENQUÊTE MILLÉSIME 2019

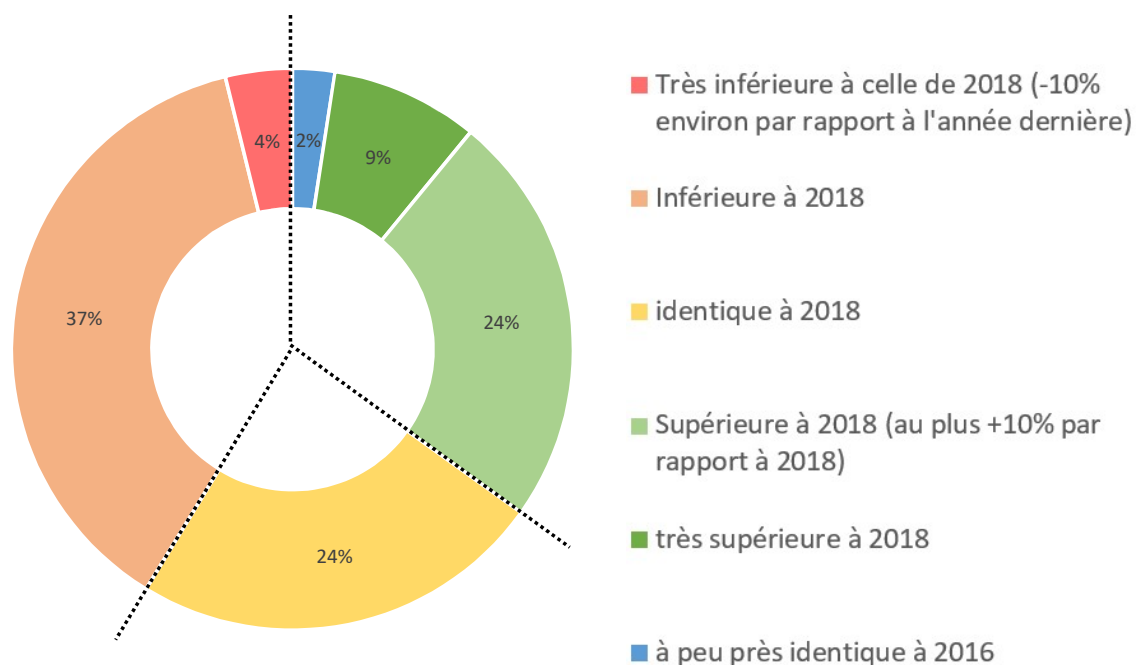
ENQUÊTE MILLESIME 2019

- 140 réponses représentant environ 11 500 ha

	Nombre d'hectares
ARGENS BESSILLON	800
BASSIN DU BEAUSSET	200
DRACENIE	500
FREJUS	500
GOLFE DE SAINT TROPEZ	1 500
LA LONDE	1 200
NOTRE DAME DES ANGES	2 900
PIERREFEU	2 500
PLATEAU KARSTIQUE	300
SAINTE VICTOIRE	1 100



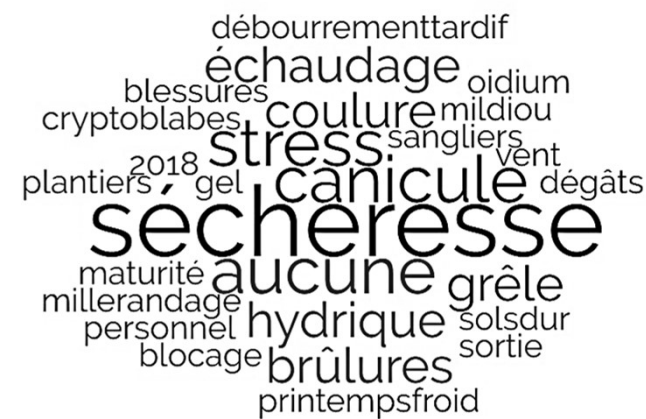
COMMENT ESTIMEZ-VOUS LA CHARGE MOYENNE DE VOS PARCELLES PAR RAPPORT À LA RÉCOLTE 2018 ?



AVIS GLOBAL SUR LA QUALITÉ DU MILLÉSIME 2019



QUELLES AURONT ÉTÉ LES PRINCIPALES DIFFICULTÉS ?



RÉSUMÉ DU MILLÉSIME – SAISON VÉGÉTATIVE

- *Au printemps*: les températures sont basses. On observe un retard de phénologie de 5 à 10 jours selon les secteurs
- *A partir de mai* : les précipitations deviennent très faibles voir inexistantes (deux fois moins que les normales de saisons)
- *En mai* : un vent d'est, combiné à des nécroses sur tiges, entraîne une casse sur les Vermentino B dans les secteurs de Saint Tropez et la Londe
- *A partir de juin* : les températures augmentent avec des épisodes caniculaires particulièrement intenses. Le retard de phénologie est rattrapé. On observe les premiers blocages de maturité, notamment sur Grenache N
- *En juillet* : deux épisodes de grêle ont eu lieu : le 15 juillet principalement sur le secteur de Fréjus et le 27 juillet principalement sur le secteur de Saint Tropez
- *En août* : Les premiers contrôles maturité montrent un poids des baies inférieur au millésime 2018 et des acidités totales élevées.
- Les vendanges ont débuté autour du 25 août dans les secteurs les plus précoces.
- **Les mots à retenir de ce millésime sont**
 - **Qualité (sanitaire et organoleptique)**
 - **Hétérogénéité**
 - **Sècheresse**

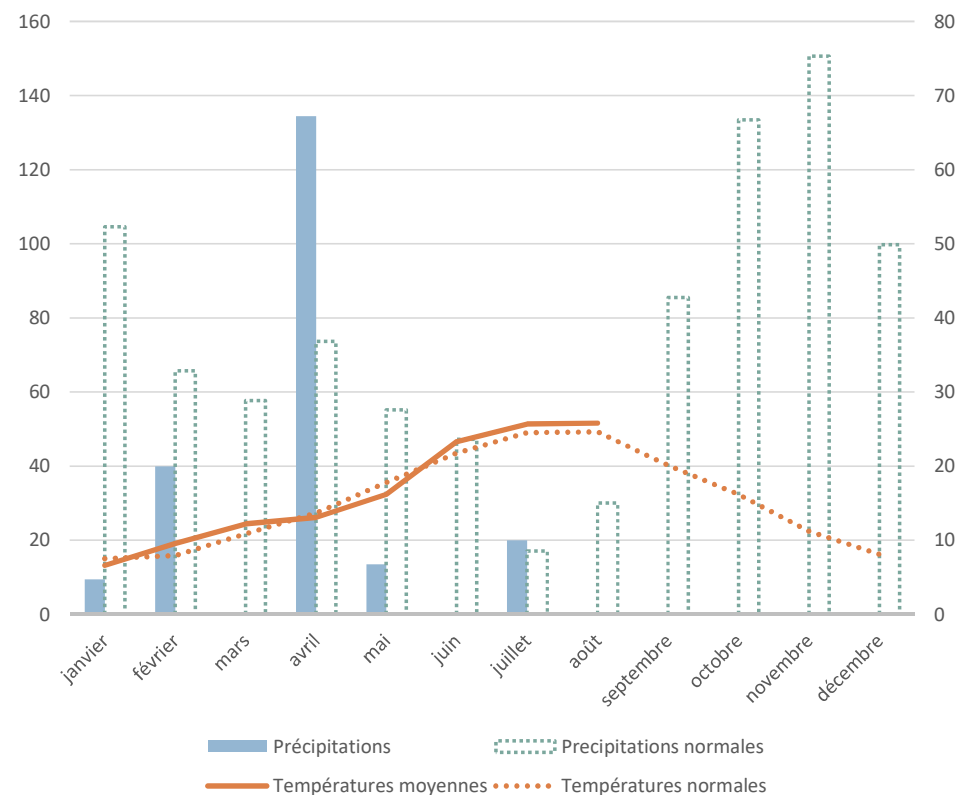


Diagramme ombrothermique – 2019 – secteur Notre Dame des Anges
Source : Cirame